

KrakMarkedsData (KMD) Installationsvejledning – enkeltbruger og server-installation

For at installere KMD på pc eller netværk kræves administrator rettigheder. Ved flerbrugerversion, skal du vælge hvilken af mulighederne for serverinstallation du vil anvende. Der er mulighed for at køre programmet, så du er uafhængig af internet (så skal databasen downloades til f.eks. serverens harddisk efter endt installation). Installation på server kræver, at man har overblik over sit netværk. Den anvendte sti herunder, er stien ved installation på Win-XP.

Afinstallation

Programmet kan afinstalleres vha. Tilføj/fjern programmer i Kontrolpanelet i Windows. Marker produktet på listen og vælg fjern. Følg derefter vejledningen på skærmen. Alternativt kan programmet afinstalleres ved at downloade setup.exe igen, og derefter "installere" KMD igen.

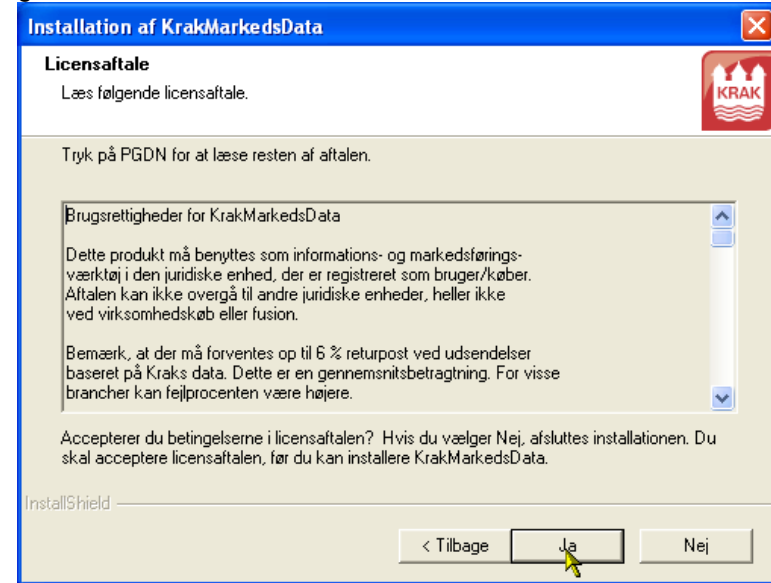
Enkeltbruger (klient-installation) Windows 2000/XP/Vista/7:

Administrator/Bruger

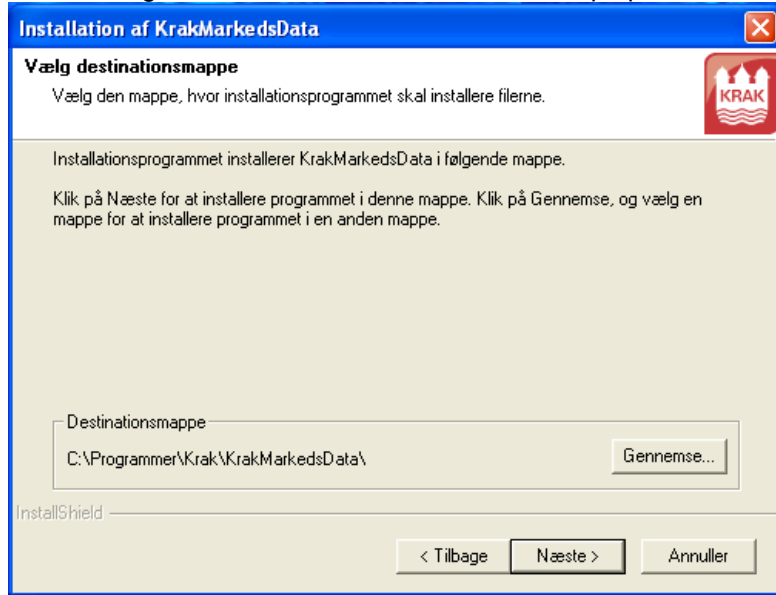
1. Start pc'en (og dermed Windows)
2. klik ind på www.krakmarkedsdata.dk/download.htm
3. "Gem" filen på pc'en/serveren, og "Kør" den dernæst fra pc'en/serveren



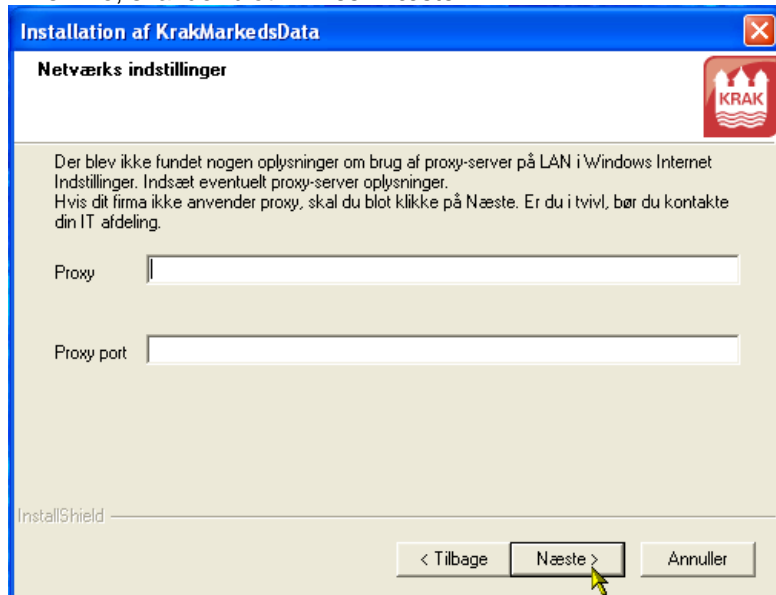
4. Følg vejledningen på skærmen, bemærk at Licensbetingelserne skal godkendes.



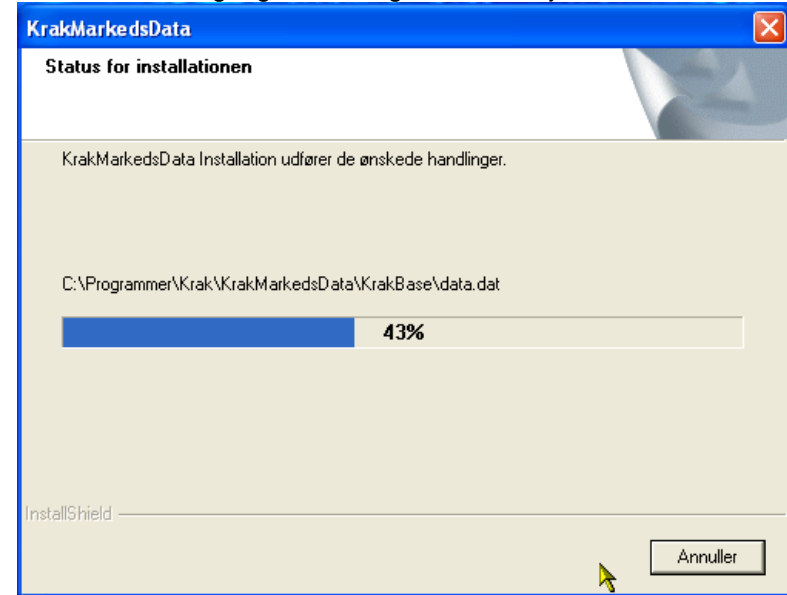
5. Herefter angives stien, hvor KMD skal installeres på pc'en



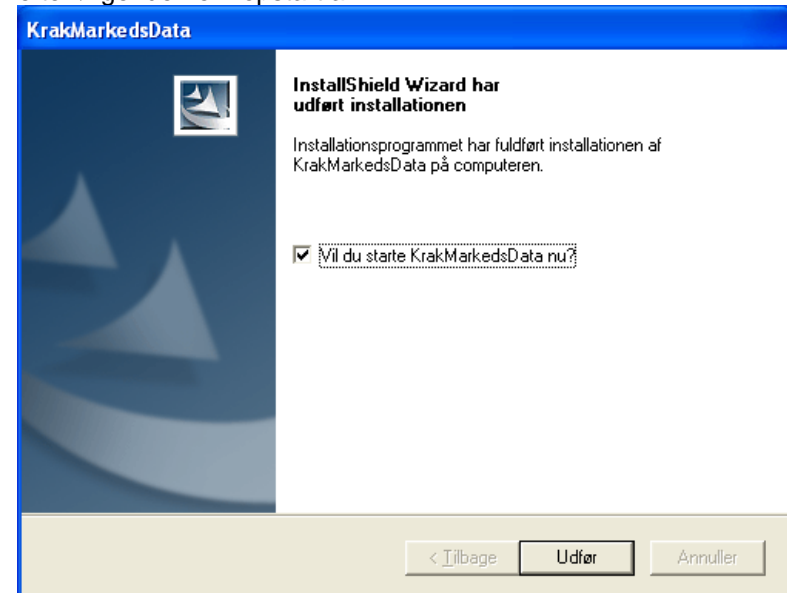
6. Hvis KMD installeres i et proxy-lignende-miljø (en særlig type firewall), skal oplysningerne indtastes her. Hvis ikke, skal der blot klikkes "Næste".



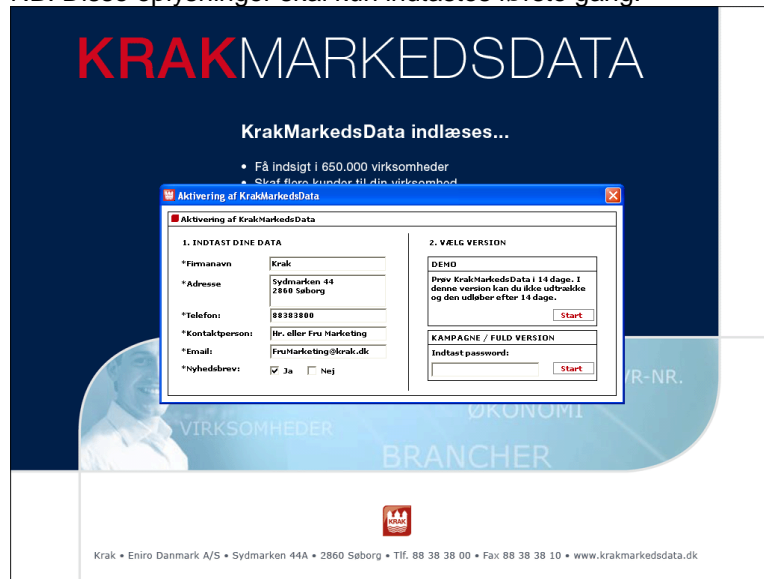
7. Installationsfremgangen kan følges i statuslinjen.



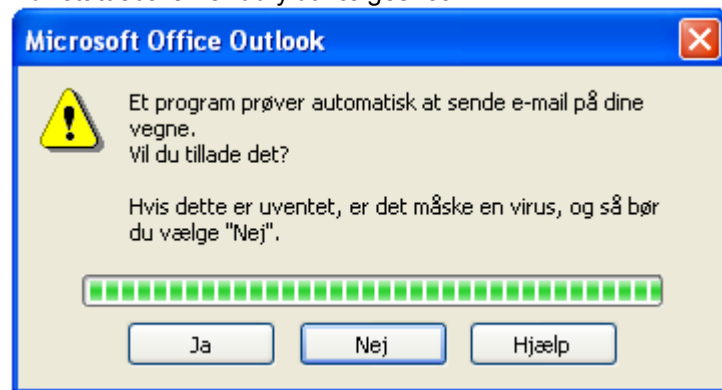
8. Når selve installationen er afsluttet, kan KMD startes. Der er samtidigt blevet oprettet et Krak-ikon på skrivebordet, til brug for efterfølgende nem opstart af KMD.



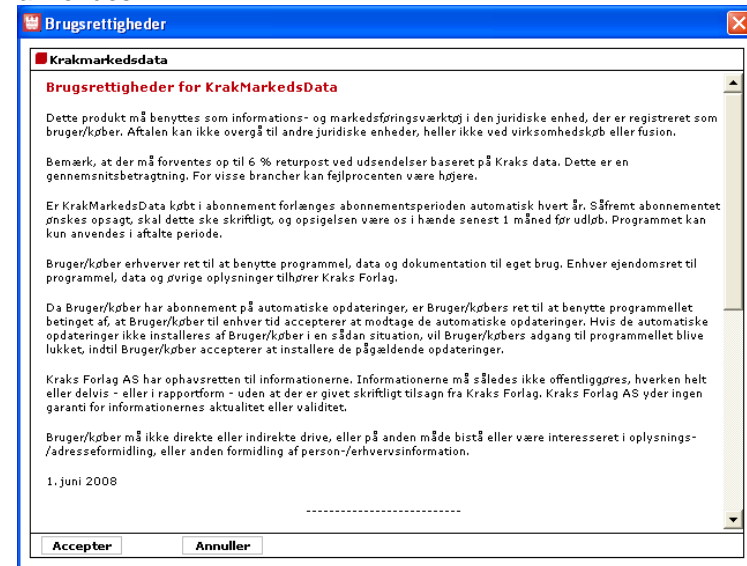
9. Første gang KMD startes indtastes virksomhedsdata og evt. password (hvis det er en prøve/demo-version indtastes password ikke).
NB: Disse oplysninger skal kun indtastes første gang.



10. KMD vil herefter benytte e-mail til afsendelse af en registreringsnotifikation. Når statusbaren er udfyldt vælges ”Ja”



11. Første gang KMD startes skal Brugsrettigheder accepteres, førend KMD kan anvendes.



Herefter er KrakMarkedsData klar til brug.

Serverinstallation Windows 2000/XP/Vista/7

A) På serveren

1. Opret mappen KRAK på din server. Kopier en fungerende installation fra en anden pc eller download setup.exe og installér til denne mappe.
2. Sørg for at mappen ikke er skrivebeskyttet, og kan tilgås med skriverettigheder af samtlige ønskede klienter.
OBS! Mappen/KMD må ikke være i brug når beskyttelsen fjernes.
3. Afslut med at sende alle ønskede klienter en genvej til KMD
Genvejen skal pege på mappen (og serveren) hvor KMD er placeret.
Eks.: \\”Serverens navn”\KRAK\server\krakkd.exe

B) På klienterne

Programmet startes ved at klikke på genvejen.

Første gang programmet startes *skal* Brugsrettigheder accepteres, og der *skal* indtastes brugerdata samt password.

Se evt. pkt. 10 i enkeltbrugerinstallationen.

FAQ - Mit program virker ikke?

1. kontrollér at alle ønskede klienter har skriveadgang til mappen hvor programmet ligger
2. Kontrollér at det rigtige password bliver anvendt. Enhver installation eller opgradering af KMD kræver et 100% korrekt password, for at give det forventede resultat.
3. Hvis du ikke kan afinstallere, skal du sikre at programmet ikke er i brug, herunder også evt. klienter.
4. Hvis ikke der er forbindelse til online-databasen, skyldes det at KMD ikke kan tilgå internettet korrekt (både med ud- og indadgående trafik). Tjek derfor internetforbindelsen, eventuelle firewalls, sikkerhedspakker og proxyindstillinger.

Bemærk – Ingen database!

Hvis dette vindue kommer frem skyldes det at KMD ikke kan finde en lokalt installeret database, og samtidig heller ikke opnå adgang til Internettet.

Følg instruktionerne i vinduet.

Vi anbefaler at databasen downloades (gerne 1 gang om ugen).

